

SØKNADSKART

Lokalitet:
Hidlekjerringa

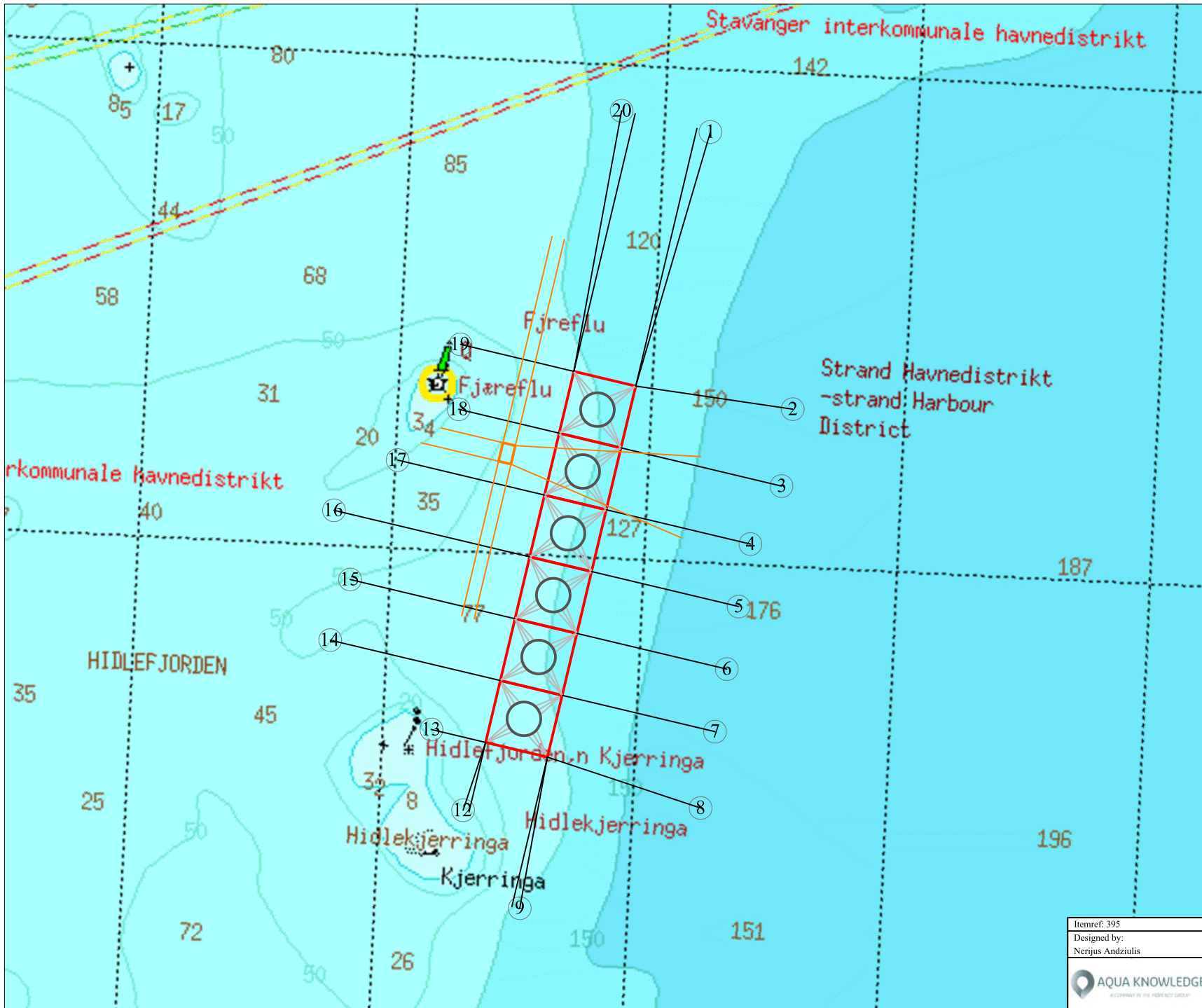
Lok. No.:
33797

Søker:
Breamnes Seashore AS



AQUA KNOWLEDGE

A COMPANY IN THE MØRENOT GROUP



SYMBOL

- Ramme 120x120 m.
- Merd 200 m.
- Flåte
- Flåte fortøynings
- Fortøynings

GPS posisjon fortøynings

1	59	4.438	N	5	50.593	Ø
2	59	4.161	N	5	50.782	Ø
8	59	3.751	N	5	50.637	Ø
9	59	3.641	N	5	50.290	Ø
12	59	3.738	N	5	50.169	Ø
13	59	3.818	N	5	50.099	Ø
19	59	4.211	N	5	50.120	Ø
20	59	4.456	N	5	50.416	Ø

GPS posisjon anleggs hjørner


NV	59	4.189	N	5	50.346	Ø
SØ	59	4.177	N	5	50.470	Ø
SV	59	3.796	N	5	50.330	Ø
NV	59	3.808	N	5	50.207	Ø

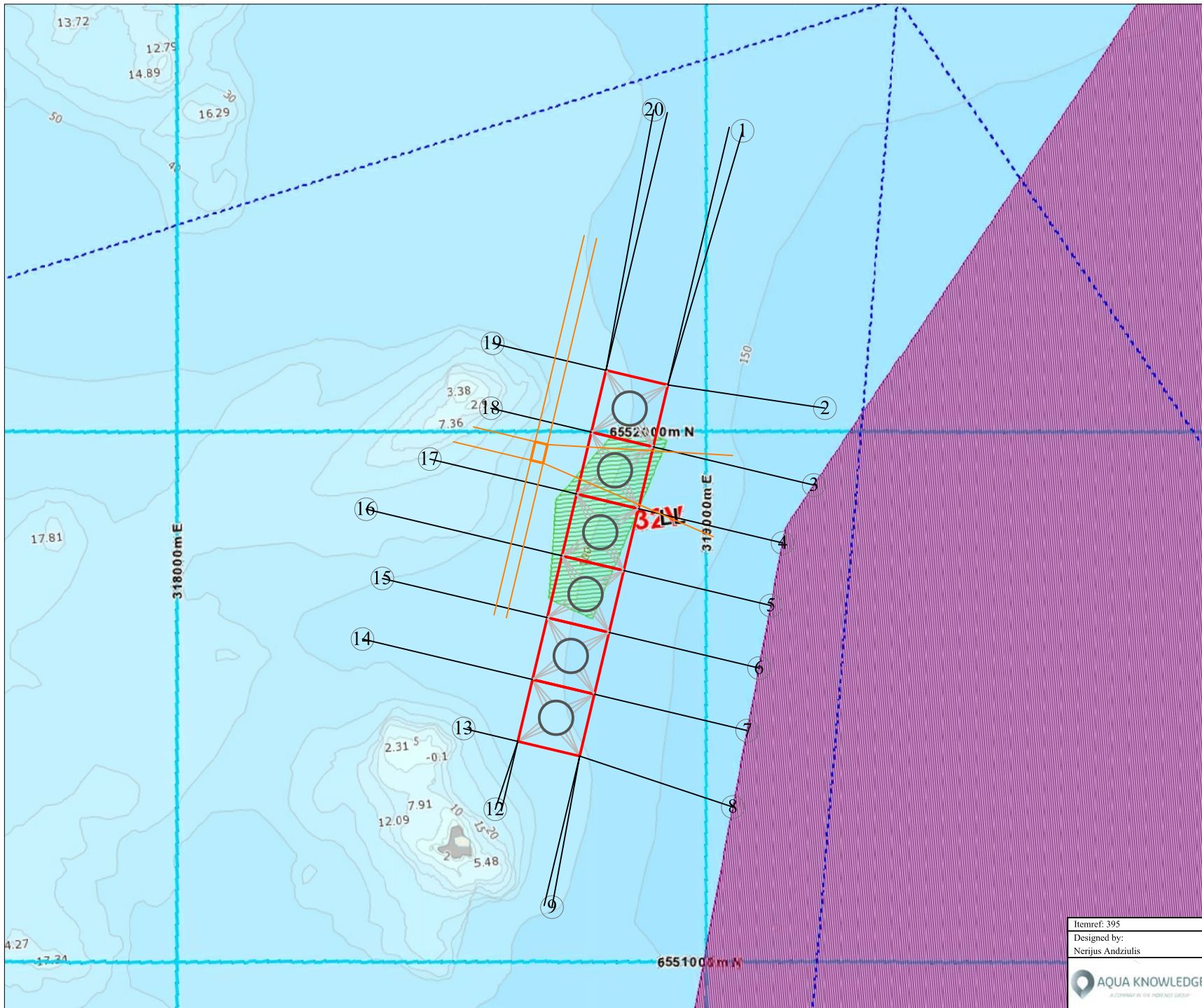
GPS posisjon anlegg midtpunkt

AM	60	3.992	N	5	50.338	Ø
----	----	-------	---	---	--------	---

GPS posisjon flåte midtpunkt

FM	60	4.102	N	5	50.222	Ø
----	----	-------	---	---	--------	---

Itemref: 395	Title/Name	Artikel No./Reference	
Designed by: Nerijus Andziulis	BREMNES SEASHORE AS	Dato 17-01-2017	Skala 1:10000
	Hidlekjerringa, Strand kommune, Norge	Lok. No. 33797	
	Fortøyningskonfigurasjon Olexplot	Utgave og Dato 1; 17-01-2017	Side 1/4



SYMBOL

- Ramme 120x120 m.
- Merd 200 m.
- Flåte
- Flåte fortøynings
- Fortøynings

GPS posisjon fortøynings

1	59	4.438	N	5	50.593	Ø
2	59	4.161	N	5	50.782	Ø
8	59	3.751	N	5	50.637	Ø
9	59	3.641	N	5	50.290	Ø
12	59	3.738	N	5	50.169	Ø
13	59	3.818	N	5	50.099	Ø
19	59	4.211	N	5	50.120	Ø
20	59	4.456	N	5	50.416	Ø

GPS posisjon anleggs hjørner

NV	59	4.189	N	5	50.346	Ø
SØ	59	4.177	N	5	50.470	Ø
SV	59	3.796	N	5	50.330	Ø
NV	59	3.808	N	5	50.207	Ø

GPS posisjon anlegg midtpunkt

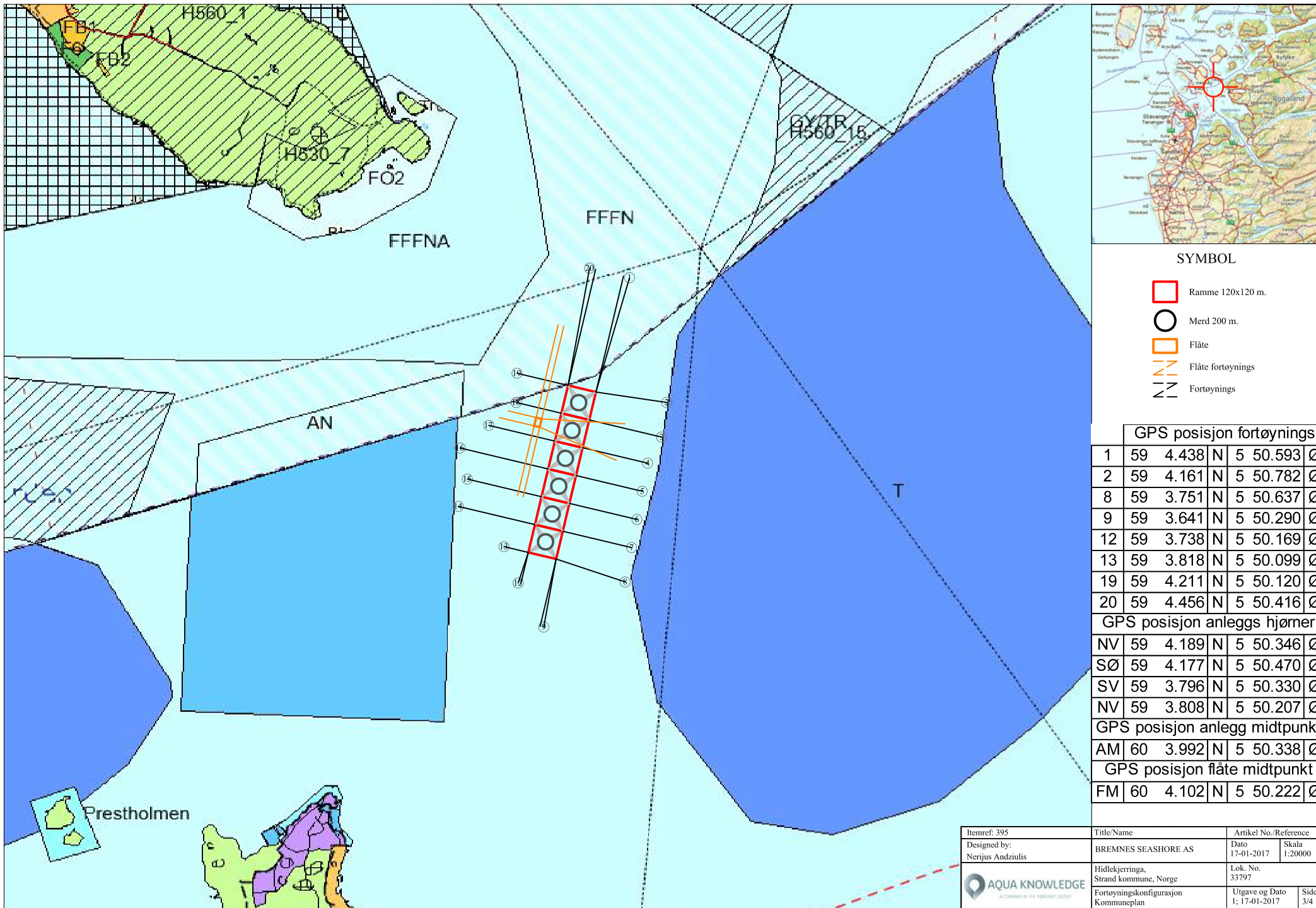
AM	60	3.992	N	5	50.338	Ø
----	----	-------	---	---	--------	---

GPS posisjon flåte midtpunkt

FM	60	4.102	N	5	50.222	Ø
----	----	-------	---	---	--------	---

Itemref: 395	Title/Name	Artikel No./Reference	
Designed by: Nerijus Andziulis	BREMNES SEASHORE AS	Dato 17-01-2017	Skala 1:10000
Hidlekjerringa, Strand kommune, Norge		Lok. No. 33797	
Fortøyningskonfigurasjon Geoipeg		Utgave og Dato 1; 17-01-2017	Side 2/4





SYMBOL

- Ramme 120x120 m.
- Merd 200 m.
- Flåte
- Flåte fortøynings
- Fortøynings

GPS posisjon fortøynings

1	59	4.438	N	5	50.593	Ø
2	59	4.161	N	5	50.782	Ø
8	59	3.751	N	5	50.637	Ø
9	59	3.641	N	5	50.290	Ø
12	59	3.738	N	5	50.169	Ø
13	59	3.818	N	5	50.099	Ø
19	59	4.211	N	5	50.120	Ø
20	59	4.456	N	5	50.416	Ø

GPS posisjon anleggs hjørner

NV	59	4.189	N	5	50.346	Ø
SØ	59	4.177	N	5	50.470	Ø
SV	59	3.796	N	5	50.330	Ø
NV	59	3.808	N	5	50.207	Ø

GPS posisjon anlegg midtpunkt

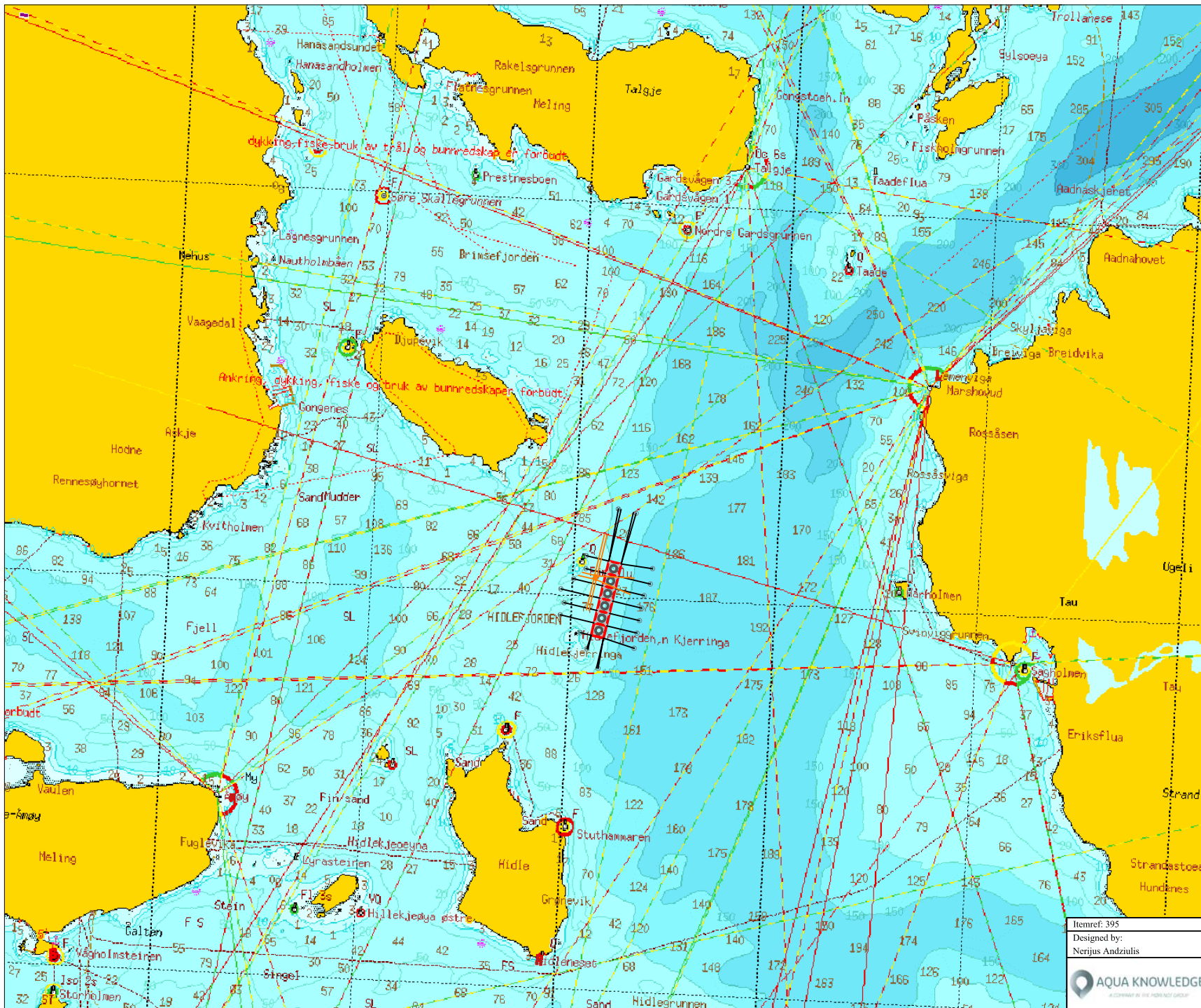
AM	60	3.992	N	5	50.338	Ø
----	----	-------	---	---	--------	---

GPS posisjon flåte midtpunkt

FM	60	4.102	N	5	50.222	Ø
----	----	-------	---	---	--------	---

Itemref: 395	Title/Name	Artikel No./Reference	
Designed by: Nerijus Andziulis	BREMNES SEASHORE AS	Dato 17-01-2017	Skala 1:20000
	Hidlekjerringa, Strand kommune, Norge	Lok. No. 33797	
 AQUA KNOWLEDGE <small>A COMMITMENT TO THE FUTURE NOT QUOTE</small>	Fortøyningskonfigurasjon Kommuneplan	Utgave og Dato 1; 17-01-2017	Side 3/4





SYMBOL

- Ramme 120x120 m.
- Merd 200 m.
- Flåte
- Flåte fortøynings
- Fortøynings

GPS posisjon fortøynings

1	59	4.438	N	5	50.593	Ø
2	59	4.161	N	5	50.782	Ø
8	59	3.751	N	5	50.637	Ø
9	59	3.641	N	5	50.290	Ø
12	59	3.738	N	5	50.169	Ø
13	59	3.818	N	5	50.099	Ø
19	59	4.211	N	5	50.120	Ø
20	59	4.456	N	5	50.416	Ø

GPS posisjon anleggs hjørner


NV	59	4.189	N	5	50.346	Ø
SØ	59	4.177	N	5	50.470	Ø
SV	59	3.796	N	5	50.330	Ø
NV	59	3.808	N	5	50.207	Ø

GPS posisjon anlegg midtpunkt

AM	60	3.992	N	5	50.338	Ø
----	----	-------	---	---	--------	---

GPS posisjon flåte midtpunkt

FM	60	4.102	N	5	50.222	Ø
----	----	-------	---	---	--------	---

Itemref: 395	Title/Name	Artikel No./Reference	
Designed by: Nerjus Andzulis	BREMNES SEASHORE AS	Dato	Skala
		17-01-2017	1:50000
	Hidlekjerringa, Strand kommune, Norge	Lok. No.	
	Fortøyningskonfigurasjon Oleplot	33797	
		Utgave og Dato	Side
		1; 17-01-2017	4/4