



Strand kommune – Arealplan

Bakgrunn for vår henvendelse er Griegs Seafood Rogaland sitt arealinnspill til kommuneplanens arealdel datert 20.11.22 om bruk av sjøareal. Vi viser til vår kontakt med Anita Ellefsen Hus på telefon og epost. Vi er bedt om å gi en redegjørelse om vår virksomhet og hvordan et omsøkt område i sjø fra Grieg Seafood Rogaland vil begrense og påvirke vår virksomhet negativt.

Litt historie/bakgrunn

Vår virksomhet har fra 1975 i hovedsak omfattet opplag, drift og vedlikehold på lektere.

Stein Mekaniske Verksted er ikke eier av lekterne men har de i opplag for kunder. Lekterne leies ut for lengre og kortere oppdrag, og ligger i opplag her på Stein når de ikke er i bruk. Stein Mekaniske verksted utfører vedlikehold og reparasjoner på lekterne når de ligger her i opplag.

Normalt ligger det 10 -15 lektere i opplag. De leies ut flere ganger årlig.

Avganger og ankomster av lektere

Vi har mange avganger og ankomster av lektere i løpet av et år.

En leker er typisk 27 x 90m. De har et stort areal og blir påvirket av strøm og vind.

Når en leker har avgang eller ankomst skal en ekstern taubåt koble sleper utenfor området her.

Lekteren blir slept inn/ut med våre to små taubåter og lektere kobles fra/til i sjøområdet utenfor (se bilde)

Disse operasjonene utføres både dag og natt, i mørke, vind og dårlig vær.

Under en operasjon med tilkobling/frakobling ute på fjorden driver lektere og båter en del. Det kan til tider være vanskelig å holde posisjonen på fartøy og lekter.

Vi har ingen styringsmulighet for tidspunkt for avganger/ankomster. Dette bestemmes av eier av lekterne, leietakere og taubåt som kommer/henter lekter mm, ofte på kort varsel.

Det er mange ulike eksterne taubåter som nyttes til dette og det er stor forskjell på mannskapet på disse båtene. (manøvreringsegenskaper mm)

Noen operasjoner går veldig lett, andre er mer utfordrende. Det er mange faktorer som påvirker en slik operasjon.

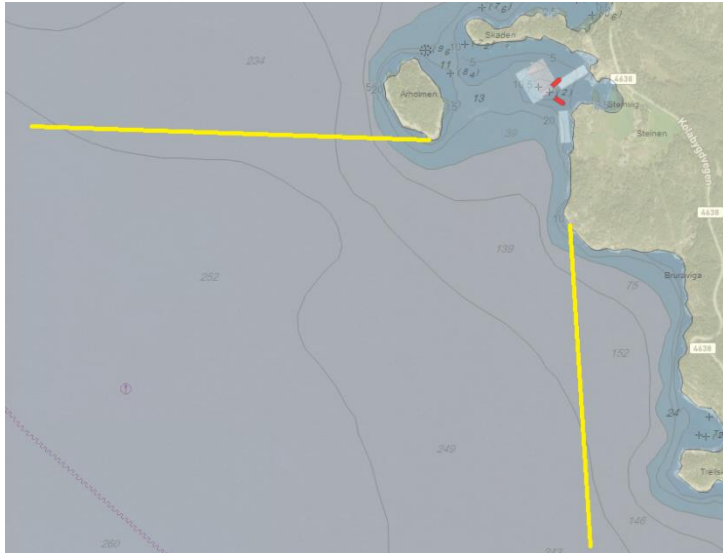
Vi viser til bilder nedenfor. Bildene viser bl a AIS-spor fra noen av våre operasjoner ute på fjorden, samt bilder av operasjon ute på fjorden med lekter, vår taubåt og ekstern slepebåt (i fint vær)

Vi ser det derfor som svært uheldig om det i samme område ute på fjorden blir avsatt område for akvakultur/oppdrettsanlegg. Dette vil komme i stor konflikt med vår virksomhet og medføre en reell risiko for uheldige/farlige situasjoner.

Vi ber derfor om at dette blir tatt hensyn til videre i behandlingen av innspill til Strand Kommune sin arealplan. Ta gjerne kontakt hvis spørsmål eller ønske om befarng her på området.



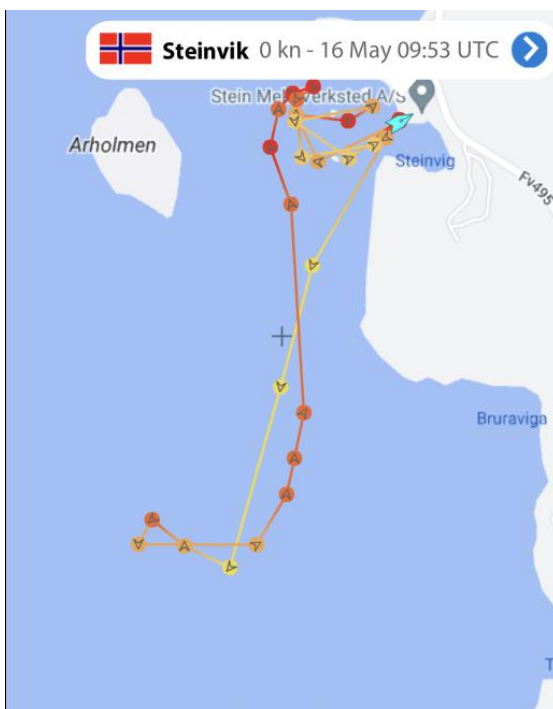
Område vi mye operer i



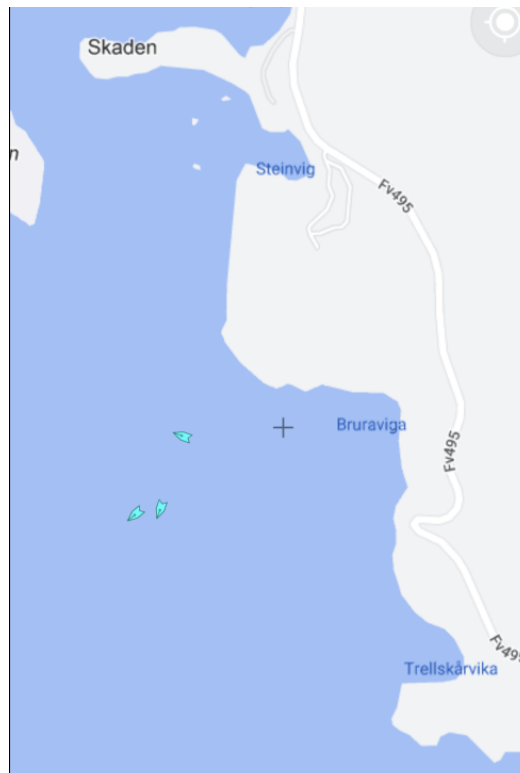
Omsøkt område i arealplan

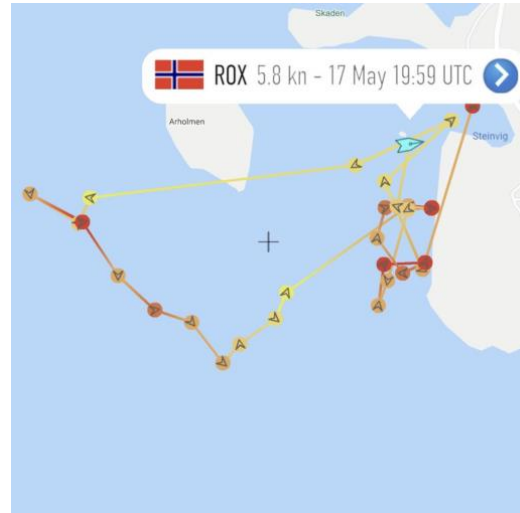
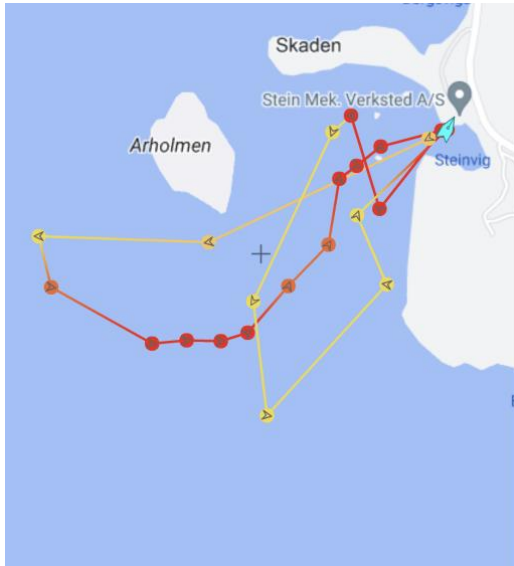


AIS spor fra operasjon



Våre to båter + ekstern







Stein 19.09.23
John Ingve Stein